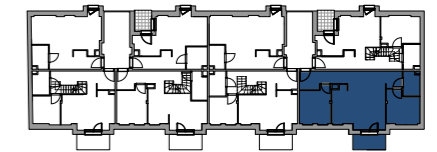




## OSOBOWICKA 114



Budynek	A	B							
Nr klatki	1	2							
Piętro	P	1	2	3					
Nr mieszkania	23								

### ZESTAWIENIE POMIESZCZEŃ:

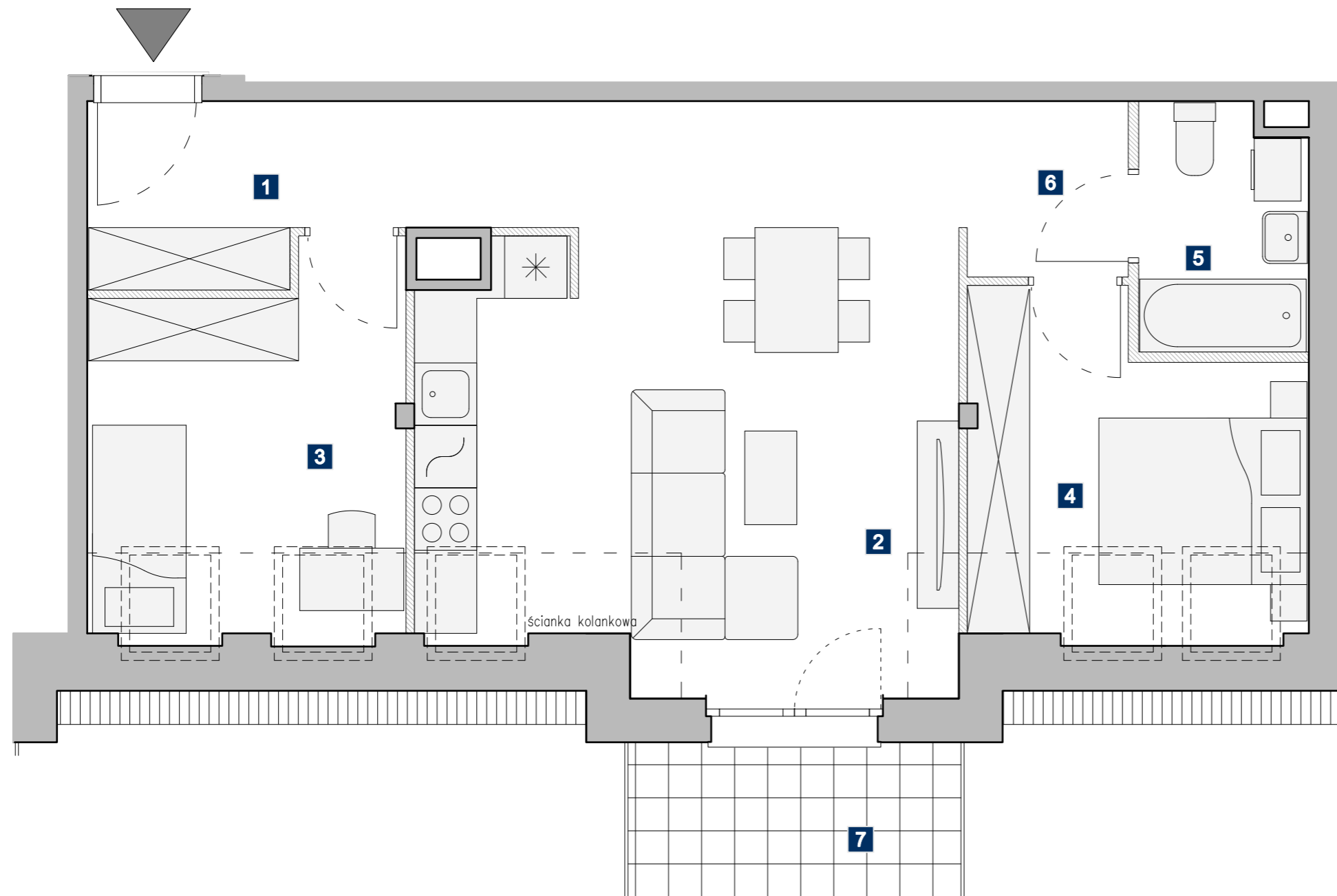
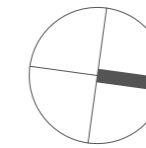
1	HOL	6,81 m <sup>2</sup>
2	SALON Z ANEKSEM	23,87 m <sup>2</sup>
3	POKÓJ	8,40 m <sup>2</sup>
4	POKÓJ	7,43 m <sup>2</sup>
5	ŁAZIENKA	3,71 m <sup>2</sup>
6	HOL	2,69 m <sup>2</sup>

ŚCIANKI DO REARANŻACJI 1,89 m<sup>2</sup>

**POWIERZCHNIA UŻYTKOWA: 52,91 m<sup>2</sup>**

**POWIERZCHNIA SPRZEDAŻOWA: 54,80 m<sup>2</sup>**

7 BALKON 4,80 m<sup>2</sup>



#### UWAGI:

1. WYMIARY POMIESZCZEŃ, LOKALIZACJĘ PRZYBORÓW SANITARNYCH, ROZMIESZCZENIE PUNKTÓW INSTALACYJNYCH ITP. PODANO ZGODNIE Z PROJEKTEM BUDOWLANYM. MOGĄ WYSTĄPIĆ NIEWIELKIE RÓŻNICE WYMIARÓW I USYTUOWANIA ELEMENTÓW POWSTAŁE W TRAKCIE REALIZACJI PRAC BUDOWLANYCH. PODANE WYMIARY SĄ WYMIARAMI W ŚWIETLE PIONOWYCH PRZEGRÓD (ŚCIAN) W STANIE SUROWYM.

2. POWIERZCHNIA UŻYTKOWA LOKALU JEST OKREŚLONA NA PODSTAWIE ROZPORZĄDZENIA MINISTRA TRANSPORTU, BUDOWNICTWA I GOSPODARKI MORSKIEJ Z DNIA 25 KWIEŹNIA 2012 ROKU W SPRAWIE SZCZEGÓŁOWEGO ZAKRESU I FORMY PROJEKTU BUDOWLANEGO (DZ. U. Z 2012 R., POZ. 462 ZE ZM.) ORAZ Z UWZGLĘDNIENIEM WYTYCZNYCH OKREŚLONYCH W POLSKIEJ NORMIE PN-ISO 9836:1997 „WŁAŚCIWOŚCI UŻYTKOWE W BUDOWNICTWIE. OKREŚLANIE I OBLICZANIE WSKAŹNIKÓW POWIERZCHNIOWYCH I KUBATUROWYCH” (WYMIENIONEJ W ZAŁĄCZNIKU DO WW. ROZPORZĄDZENIA), ZAKŁADAJĄCYCH M.IN., ŻE POWIERZCHNIA UŻYTKOWA LOKALU JEST OBLICZANA DLA WYMIARÓW LOKALU W STANIE WYKOŃCZONYM, NA POZIOMIE PODŁOGI, NIE LICZĄC LISTEW PRZYPODŁOGOWYCH, PROGÓW ITP., WLICZANE SĄ DO NIEJ ELEMENTY NADAJĄCE SIĘ DO DEMONTAŻU (TAKIE JAK: RURY, KANAŁY) ORAZ WYRAŻONA JEST W METRACH KWADRATOWYCH Z DOKŁADNOŚCIĄ DO DWÓCH MIEJSC PO PRZECINKU.

3. PRZEDSTAWIONA NA RZUCIE ARANŻACJA MA CHARAKTER PRZYKŁADOWY, UMEBLOWANIE NIE STANOWI WYPOSAŻENIA NABYWANEGO LOKALU.

SKALA:

BELKA / PODCIĄG / RÓŻNICA WYSOKOŚCI  
 ZABUDOWA INSTALACJI